

## NEX形 小形電動油圧ポンプ

複動タイプ用

形式表示

NEX - 2 D G

NEX形

有効油量 (ℓ)

D:複動手動弁、K:複動電磁弁

G:圧力計付、S:圧カスイッチ付、  
GS:圧力計・圧カスイッチ付

用途

- 100V電源の可搬式 (小形、軽量) ポンプです。
- ショッププレス等作業用工具の駆動源に最適です。
- 重量物昇降の用途にはNEX-2D※をご使用ください。NEX-2DやNEX-2Kで重量物昇降の用途に使用するのは危険です。
- 整流子モータを使用しているため連続運転は避けてください。連続運転される用途にはG形油圧ポンプをご使用ください。

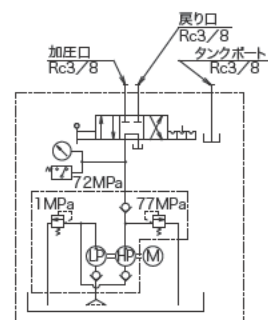


NEX-2DGS(手動弁)

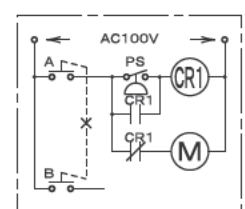
操作方法

- D型切換弁の「加圧」または「戻り」を選択し、手元操作スイッチのONでモータが起動、選択されたポートへ吐出します。

油圧回路図



電気回路図

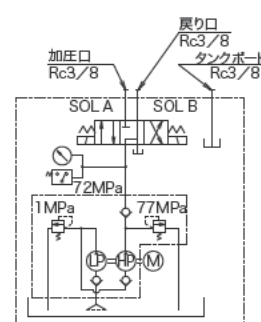


NEX-2KGS(電磁弁)

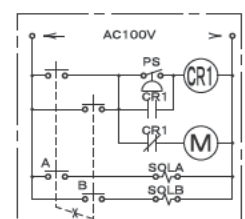
操作方法

- ポートを選択し手元操作スイッチの選択側ONでモータが起動し吐出します。「伸」を押すとジャッキは加圧作動し、「縮」を押すとジャッキは戻り作動します。  
注3) フートスイッチ

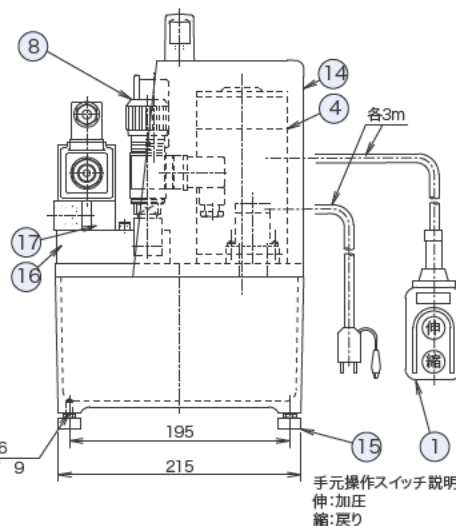
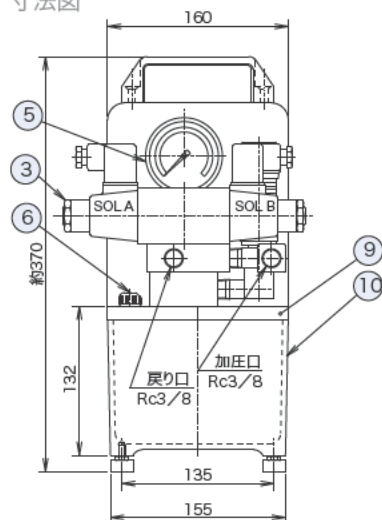
油圧回路図



電気回路図



寸法図



部品表

No.	部品名	数	No.	部品名	数
1	手元操作スイッチ	1	9	プレート	1
3	電磁弁	1	10	オイルタンク	1
4	電動機	1	14	カバー	1
5	圧力計	1	15	ゴム脚	4
6	エア抜きプラグ (注油口兼用)	1	16	ポートブロック	1
8	圧カスイッチ	1	17	バルブブロック	1

仕様表

項目	吐出圧力 (MPa)		吐出量 (ℓ/min)		電動機		油量 (ℓ)		質量約 (kg)				ポート径
	高圧	低圧	高圧	低圧	容量 (kW)	電圧 (V)	有効	総	—	G	S	GS	
NEX-2D※	72	1	0.2	2	0.35	単相100	2	2.5	13.5	14.0	14.0	14.5	Rc3/8
NEX-2K※									15.3	15.6	15.7	16.0	

注1) 吐出量は50/60Hzどちらも同様です。 注2) 使用油はISO-L-HV-VG15相当品をご使用ください。 注3) フートスイッチに変更する場合は、別途ご相談ください。